



معاونت پژوهش و فناوری



Medical Sciences office

Medical Sciences office

معاونت پژوهش و فناوری
دفتر تخصصی علوم پزشکی

آذرماه ۱۴۰۰

ACECR

Academic Center for Education, Culture and Research



Medical Sciences office



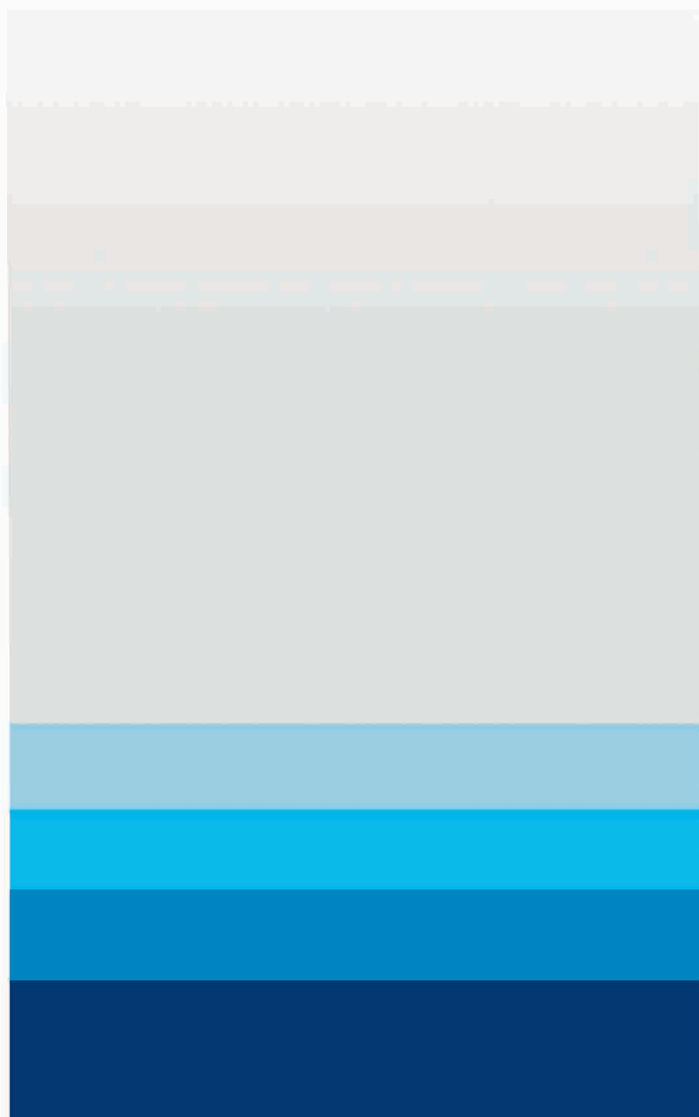
جهاد دانشگاهی
معاونت پژوهش و فناوری

نشانی: تهران، خیابان انقلاب اسلامی، شماره ۱۲۷۰

تلفن: ۶۶۴۶۵۰۳۶، نمابر: ۶۶۴۹۷۵۷۲

research.acecr.ac.ir

بِسْمِ اللَّهِ الرَّحْمَنِ الرَّحِيمِ

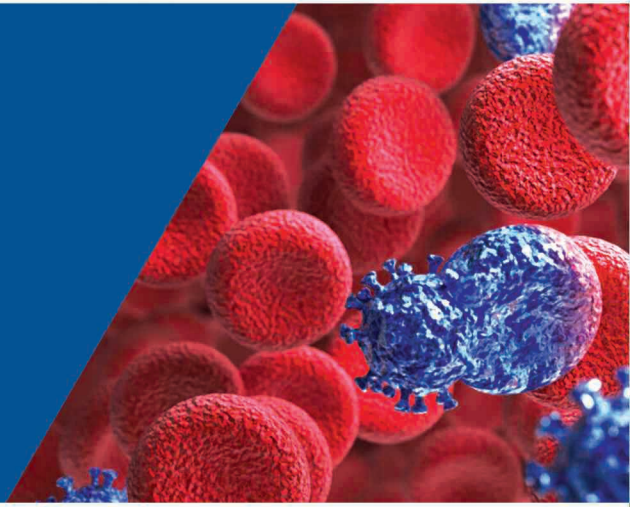




معرفی توانمندی‌ها و دستاوردهای
دفتر تخصصی علوم پزشکی

Medical Sciences Office

ACECR
Academic Center for Education, Culture and Research



در دنیای امروز که کشورها برای دستیابی به یافته‌های بنیادین علمی و بکارگیری آن‌ها برای رشد فناوری در پی رقم زدن موازنه قدرت به نفع خود هستند، زمینه مناسبی برای کشورمان فراهم است تا با بهره‌گیری از توان علمی دانشمندان برجسته خود و نیز با تکیه بر ظرفیت‌های کم‌نظیر داخلی جای مناسبی را برای خود فراهم نماید. در این راستا حوزه بهداشت و پزشکی ایران پیشرفت‌های چشمگیری داشته است. افزایش امید به زندگی مردم و کاهش نرخ مرگ و میر مادران و کودکان، گسترش شبکه‌ها و زیرساخت‌های نظام سلامت، افزایش دانشگاه‌های علوم پزشکی کشور، افزایش سرمایه‌گذاری در بخش بهداشت و درمان، پیشرفت‌های دارویی و کشف و تولید داروهای جدید و نو ترکیب، پیشرفت در زمینه ساخت سلول‌های بنیادی، پیشرفت در حوزه تخصص‌های جراحی و ابداع روش‌های جدید درمانی، ریشه‌کن کردن بعضی از بیماری‌ها، توجه ویژه به مهندسی پزشکی از جمله پیشرفت‌های کشور در حوزه بهداشت و پزشکی بوده است.

جهاددانشگاهی به عنوان نهادی پیشگام در علم و فناوری و موثر در تشخیص چالش‌ها، مسائل و نیازهای علمی کشور، ارائه راه حل‌های هوشمندانه و تأثیرگذار در نظام تصمیم‌سازی و تصمیم‌گیری کشور در این زمینه نیز پیش‌قراول توسعه و پیشرفت در کشور بوده است و موفقیت جهادگران دانشگاهی در زمینه علوم جدیدی چون شبیه‌سازی سلول‌های بنیادی و ساخت دارو از این جمله است.

تنوع فعالیت‌های جهاددانشگاهی در بهداشت و پزشکی از سلامت همگانی گرفته تا ناباروری و حرکت در مرز دانش در رابطه با سلول‌های بنیادی، جایگاهی ویژه برای این نهاد در گسترش مرزهای دانش سلامت جهت ارتقای سلامت مردم ایجاد نموده است.

این فعالیت‌ها توسط ۱۷۰ عضو هیئت علمی و بالغ بر ۵۰۰ پژوهشگر در سراسر کشور و در قالب ۲ پژوهشگاه، ۱۱ پژوهشکده، بیش از ۶۰ گروه پژوهشی و مرکز خدمات تخصصی انجام شده است. انجام طرح‌های پژوهشی متعدد، انتشار و ارائه صدها مقاله علمی در نشریات و همایش‌های معتبر داخلی و خارجی، تالیف کتب تخصصی و نشریات علمی و پژوهشی و برگزاری ده‌ها همایش و نشست علمی از محصولات و دستاوردهای پژوهشگران جهاددانشگاهی در این حیطه بوده است.

گزیده دستاوردها و زمینه‌های تحقیقاتی پژوهشگران علوم بهداشتی و پزشکی در قالب ۸ سرفصل اصلی پیش چشم شما مخاطبان ارجمند است.

جهاددانشگاهی نهادی است عمومی و غیردولتی زیر نظر شورای عالی انقلاب فرهنگی، دارای شخصیت مستقل و از لحاظ اداری، استخدامی و مالی تابع مقرراتی است که در چارچوب اختیارات قانونی به تصویب هیأت امنای جهاددانشگاهی می‌رسد. مجموعه فعالیت‌های حوزه پژوهش و فناوری در راستای تحقق اهداف بالادستی جهاددانشگاهی در دو بخش ستادی در معاونت پژوهش و فناوری و صف در واحدها، پژوهشکده‌ها و پژوهشگاه‌ها، پارک‌ها و مراکز رشد، گروه‌های پژوهشی و مراکز خدمات تخصصی انجام می‌شود. ساختارهای سازمانی حوزه پژوهش و فناوری جهاددانشگاهی در قالب ۳۴ واحد، ۳ پژوهشگاه (مشمول بر ۱۰ پژوهشکده)، ۱۹ پژوهشکده مستقل، ۱۵۲ گروه پژوهشی و ۱۴۴ مرکز خدمات تخصصی فعالیت می‌نماید. حوزه پژوهش و فناوری جهاددانشگاهی در شش حوزه علمی فعالیت دارد که در قالب چهار دفتر تخصصی فنی و مهندسی و علوم پایه، علوم پزشکی، علوم انسانی، اجتماعی و هنر و کشاورزی و منابع طبیعی، مأموریت‌های خود را دنبال می‌کند. از ابتدای تأسیس جهاددانشگاهی تا پایان سال ۱۳۹۸، تعداد کل طرح‌هایی که در حوزه پژوهشی اختتام یافته بیش از ۱۴۰۰۰ عنوان است که ۳۴ درصد از این طرح‌ها، با بهره‌گیری از منابع داخلی و ۶۶ درصد به صورت کارفرمایی برای وزارتخانه‌ها و سازمان‌های دولتی و غیردولتی به پایان رسیده است. طی سال‌های ۸۲ تا ۱۳۹۸، حدود ۵۳۰۰ مقاله در نشریات خارجی و ۳۵۰۰ مقاله در نشریات داخلی به چاپ رسیده و تعداد ۵۲۰۰ مقاله در مجامع خارجی و ۵۸۰۰ در مجامع داخلی ارائه شده‌اند. در همین مدت ۱۰۰۰ عنوان کتاب حاصل یافته‌های پژوهشی تالیف و گردآوری و یا ترجمه شده‌اند. در دوره ۱۶ ساله مذکور ۶۵۰ اختراع نیز به ثبت رسیده است.

از دیگر فعالیت‌های علمی - پژوهشی جهاددانشگاهی، کسب افتخار در جشنواره‌های مختلف ملی و بین‌المللی از جمله کسب رتبه در جشنواره بین‌المللی خوارزمی، جشنواره تحقیقاتی علوم پزشکی رازی، جوان خوارزمی و جشنواره پژوهشگران برگزیده کشوری است. پژوهشگران این نهاد همچنین موفق به کسب دریافت جایزه بین‌المللی یونسکو سال ۲۰۱۴ در حوزه علوم زیستی، جایزه مصطفی (ص) در سال ۲۰۱۹ در رشته زیست‌شناسی و سلول‌های بنیادی و کسب رتبه یک درصد دانشمندان پراستناد در فهرست رتبه‌بندی **ESI** توسط دانشمندان با افتخار جهاددانشگاهی شده‌اند.

در این مجموعه، بخشی از تلاش‌های محققان و فناوران جهاددانشگاهی که در حوزه پژوهش‌های علوم پزشکی به سرانجام رسیده است گزارش شده و به تصویر درآمده است.

محمد رضا پورعابدی

معاونت پژوهش و فناوری

ساختارهای دفتر تخصصی علوم پزشکی

پژوهشگاه رویان

پژوهشکده بیوتکنولوژی تکوینی

گروه‌های پژوهشی :

جنین شناسی
زیست فناوری جانوری
ژنتیک ناباروری

پژوهشکده پزشکی تولید مثل

گروه‌های پژوهشی :

ناباروری مردان
ناباروری زنان
اخلاق و حقوق پزشکی
تصویربرداری باروری

پژوهشکده علوم سلولی (سلول های بنیادی)

گروه‌های پژوهشی :

تحقیقات پایه و جمعیتی بیماری های غیر واگیر
پزشکی بازساختی
سلولهای بنیادی
مهندسی سلول

مراکز خدمات تخصصی :

جراحی های محدود (سلول درمانی)
درمان ناباروری

پژوهشگاه فن آوری های نوین علوم زیستی جهاد دانشگاهی – ابن سینا

پژوهشکده بیوتکنولوژی تولید مثل

گروه‌های پژوهشی :

جنین شناسی و آندروولوژی
ایمنوبیولوژی تولیدمثل
تولید مثل و پزشکی فرد محور

پژوهشکده آنتی بادی منوکلونال

گروه‌های پژوهشی :

ایمنوشیمی و فرآورده های نوترکیب
مهندسی آنتی بادی – آنتی ژن
هیبریدوما

پژوهشکده نانوبیوتکنولوژی

گروه‌های پژوهشی :

مهندسی بافت و پزشکی بازساختی
نانوتکنولوژی
حقوق و اخلاق زیستی

مرکز خدمات تخصصی :

درمان ناباروری و سقط مکرر ابن سینا

پژوهشکده سرطان معتمد (سرطان پستان)

گروه‌های پژوهشی :

اخلاق پزشکی در سرطان
انفورماتیک پزشکی
بیماری های پستان
پروتئین های نوترکیب در سرطان
ژنتیک سرطان پستان
طب فراگیر در سرطان

کیفیت زندگی مبتلایان به سرطان پستان
زیست مواد و مهندسی بافت در سرطان
توسعه فناوری درمان های پیشرفته در سرطان

مراکز خدمات تخصصی :

فناوریهای آزمایشگاهی معتمد (فام)
بیماریهای پستان

پژوهشکده علوم بهداشتی

گروه‌های پژوهشی :

ارتقای سلامت
سلامت جامعه
مدیریت خدمات بهداشتی و درمانی

مرکز خدمات تخصصی :

داده پردازی سلامت

ساختارهای دفتر تخصصی علوم پزشکی

مشاوره ژنتیک پزشکی

سازمان آذربایجان شرقی

گروه پژوهشی:

ژنتیک در اختلالات تولید مثل

مراکز خدمات تخصصی:

کلینیک طب پیشگیری و ارتقا سلامت

آزمایشگاه تشخیص طبی و مشاوره ژنتیک

طب کار

درمان ناباروری

سازمان خوزستان

گروه پژوهشی:

آموزش سلامت

مراکز خدمات تخصصی:

درمانگاه پزشکی

ناباروری

سازمان کرمانشاه

مراکز خدمات تخصصی:

درمان ناباروری

سازمان یزد

مراکز خدمات تخصصی:

آزمایشگاه تشخیص طبی

علوم پزشکی شهید بهشتی

مراکز خدمات تخصصی:

سلامت روان

پایش سلامت سالمندان

قزوین

مراکز خدمات تخصصی:

تله مدیسن

اردبیل

مراکز خدمات تخصصی:

درمان ناباروری

پژوهشکده گیاهان دارویی

گروه‌های پژوهشی:

فارماکوگنوزی و داروسازی

فارماکولوژی و طب کاربردی

مراکز خدمات تخصصی:

آنالیز و فرآوری گیاهان دارویی

سازمان علوم پزشکی تهران

مراکز خدمات تخصصی:

ژنتیک پزشکی

درمان در منزل

ایمونولوژی و آلرژی

دندانپزشکی

پژوهشکده فناوری های زخم و ترمیم بافت (یارا)

گروه‌های پژوهشی:

ترمیم نوری

فتودینامیک

لیزر پزشکی

مراکز خدمات تخصصی:

لیزر پزشکی

مرکز جامع ترمیم زخم

سازمان خراسان رضوی

گروه‌های پژوهشی:

سلول‌های بنیادی و پزشکی بازساختی

عفونت‌های منتقله از خون

مراکز خدمات تخصصی:

دندانپزشکی

تشخیص طبی و آسیب شناسی نیشابور

تشخیص طبی و آسیب شناسی گناباد

تشخیص طبی و آسیب شناسی شهید مفتح

آزمایشگاه تشخیص طبی، آسیب شناسی و ژنتیک

بیماری‌های داخلی (هیپاتیت و کبد)

ساختارهای دفتر تخصصی علوم پزشکی

اصفهان

مراکز خدمات تخصصی:

درمان در منزل

آزمایشگاه تشخیص طبی

آذربایجان غربی

مرکز خدمات تخصصی:

بیماران دیابتی و کنترل عوارض بیماری

قم

گروه‌های پژوهشی:

سلول‌های بنیادی مزانشیمال

بیولوژی تولید مثل

مراکز خدمات تخصصی:

درمان ناباروری

دوراپزشکی ناباروری

فارس

گروه پژوهشی:

ژنتیک انسانی

مراکز خدمات تخصصی:

درمانگاه عمومی پزشکی

آزمایشگاه ژنتیک و تشخیص طبی

کهگیلویه و بویر احمد

مرکز خدمات تخصصی:

درمانگاه پزشکی

کرمان

مرکز خدمات تخصصی:

پیشگیری از بیماری‌های دهان و دندان

مرکزی

مرکز خدمات تخصصی:

درمان ناباروری

لرستان

مرکز خدمات تخصصی:

مرکز درمان ناباروری

بوشهر

مرکز خدمات تخصصی:

آزمایشگاه تشخیص طبی

همدان

مراکز خدمات تخصصی:

طب کار

آزمایشگاه تشخیص طبی

درمان ناباروری

سیستان و بلوچستان

مرکز خدمات تخصصی:

دندانپزشکی

مرکز ملی ذخایر ژنتیک

بانک میکروارگانسیم‌ها

بانک مولکولی

بانک سلول‌های انسانی

Medical Sciences Office

Medical Sciences Office



Name of Research Centers	زمینه فعالیت	نام مراکز تحقیقات مصوب وزارت بهداشت، درمان و آموزش پزشکی
Medicinal Plants Research Center, Institute of Medicinal Plants, ACECR, Karaj, Iran	بیومدیkal	گیاهان دارویی
Cell Science Research Center, Royan Institute for cell science, ACECR, Tehran, Iran	بیومدیkal	علوم سلولی (رویان)
Reproductive Biomedicine Research Center, Royan Institute for Reproductive Biomedicine, ACECR, Tehran, Iran	بیومدیkal	پزشکی تولید مثل (رویان)
Reproductive Epidemiology Research Center, Royan Institute for Reproductive Biomedicine, ACECR, Tehran, Iran	بیومدیkal	اپیدمیولوژی باروری (رویان)
Reproductive Biotechnology Research Center, Avicenna Research Institute, ACECR, Tehran, Iran	بیومدیkal	بیوتکنولوژی تولیدمثل (ابن سینا)
Monoclonal Antibody Research Center, Avicenna Research Institute, ACECR, Tehran, Iran	بیومدیkal	آنتی بادی مونوکلونال (ابن سینا)
Nanobiotechnology Research Center, Avicenna Research Institute, ACECR, Tehran, Iran	بیومدیkal	ریزفناوری زیستی (ابن سینا)
Reproductive Immunology Research Center, Avicenna Research Institute, ACECR, Iran	بیومدیkal	ایمونولوژی تولید مثل (ابن سینا)
Health Metrics Research Center, ACECR, Tehran, Iran	بیومدیkal	سنجش سلامت (علوم بهداشتی)
Breast Cancer Research Center, ACECR, Tehran, Iran	بالینی	سرطان پستان (معتمد)
Medical Laser Research Center, ACECR, Tehran, Iran	بالینی	لیزر پزشکی (یارا)
Blood Borne Infections Research Center, ACECR, Mashhad, Iran	بالینی	عفونت های منتقله از خون (خراسان رضوی)



معاونت پژوهش و فناوری

مدل فعالیت پژوهش و فناوری در جهاد

ACECR Model in Research and Technology



خدمات تخصصی
Services



آموزش و انتقال
دانش فنی
Education and
Technology Transfer



پژوهش و توسعه
Research and
Development



Medical Sciences Office

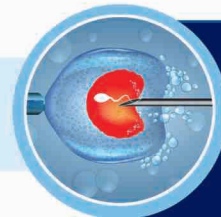
زمینه‌های فعالیت حوزه پزشکی در جهاددانشگاهی

Health and Medicine in ACECR

صفحه

۱۳

علوم تولید مثل و درمان ناباروری
Reproductive Sciences and Infertility Treatment



۲۴

سرطان پستان
Breast Cancer



۳۴

علوم سلولی، پزشکی بازساختی و ترمیم زخم
Cellular Sciences, Regenerative medicine and Wound Healing



۴۲

محصولات پیشرفته پزشکی و زیست فناوری
Advanced Therapy Medicinal Products and Biotechnology



۶۰

داروهای گیاهی
Herbal Medicine



۶۴

سنجش و پایش سلامت و خدمات پزشکی
Public Health and Clinical Services



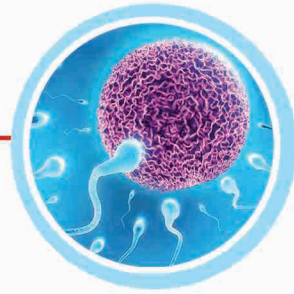


حوزه علوم تولیدمثل و درمان ناباروری Reproductive Sciences and Infertility Treatment

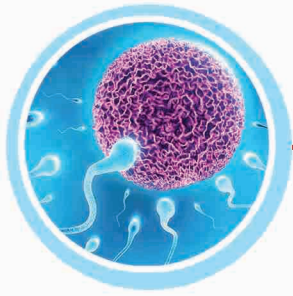
- کاهش رشد جمعیت از نگرانی اصلی در کشور می باشد.
- ۲۰ درصد زوجین در ایران از ناباروری رنج می برند.
- در ایران بیش از ۱۱۰ مرکز ناباروری فعالیت می کند.
- سالانه بیش از ۳۵ هزار سیکل درمان IVF در ایران انجام می شود.

شبکه درمان ناباروری جهاد دانشگاهی

ACECR Infertility Treatment Network



مراکز درمان ناباروری جهاد دانشگاهی در ۸ استان کشور شامل تهران (رویان و ابن سینا)، قم، آذربایجان شرقی، اردبیل، کرمانشاه، مرکزی، خوزستان، لرستان، البرز و قزوین، فعال هستند که خدمات زیادی را به بیماران و زوجین نابارور در کشور ارائه می‌دهند، علاوه بر مراکز فعال، چند مرکز جدید در حال پیگیری و راه اندازی می‌باشد. بیش از ۴۰ درصد درمان ناباروری کشور و بالغ بر ۱۷ هزار سیکل درمانی سالانه در این مراکز در حال انجام می‌باشد.



مراکز عالی و بین المللی در حوزه درمان ناباروری و علوم تولید مثل در جهاد دانشگاهی

The Centers of Excellence in Reproductive Sciences



پژوهشگاه ابن سینا

Avicenna Institute



پژوهشگاه رویان

Royan Institute

● مرکز فوق تخصصی درمان ناباروری رویان:

این مرکز در سال ۱۳۷۰ با هدف ارائه خدمات درمانی به زوج‌های نابارور و پژوهش و آموزش در زمینه علوم باروری و ناباروری در جهاد دانشگاهی علوم پزشکی ایران تاسیس شد.

● مرکز فوق تخصصی درمان ناباروری و سقط مکرر ابن سینا:

این مرکز در سال ۱۳۸۲ زیر نظر پژوهشگاه فناوری‌های نوین علوم زیستی جهاد دانشگاهی – ابن سینا فعالیت خود را با هدف ارائه خدمات درمانی به زوج‌های نابارور آغاز کرد.

خدمات تخصصی و فوق تخصصی درمان ناباروری جهاد دانشگاهی

Infertility / IVF Services at ACECR



- انجام کلیه خدمات تخصصی و فوق تخصصی درمان ناباروری مربوط به سقطهای مکرر، اهدای گامت، جنین و روش رحم جایگزین
- ارائه خدمات مربوط به حفظ باروری شامل انجماد تخمک و اسپرم
- انجام جراحی‌های تشخیصی و درمانی زنان و مردان (لاپاروسکوپی، هیستروسکوپی، لیزر لاپاروسکوپی و ...)
- کنترل بارداری‌های پرخطر، شناسایی و درمان مشکلات جنین، بررسی سلامت جنین در دوران بارداری با تکنیک‌های پیشرفته
- مشاوره ژنتیک قبل از ازدواج، کاریوتایپ و تشخیص و درمان بیماری‌های انتقال یابنده از راه تماس جنسی
- بررسی و درمان اختلالات عملکرد جنسی
- آزمایشگاه‌های تخصصی آندروولوژی، ژنتیک سلولی و مولکولی، پاتولوژی، تشخیص طبی، ایمونولوژی فلوسیتومتری
- آزمایشات تشخیص ژنتیکی قبل از لایه‌گزینی (PGD)



Infertility / IVF Services at ACECR



خدمات فوق تخصصی تشخیص ژنتیک در حوزه ناباروری

Preimplantation Genetic Testing



- مشاوره ژنتیک
- آزمایشات سیتوژنتیک و مولکولی
- فیبروز کیستیک
- کاربوتایپ
- تب مدیترانه فامیلی
- بیماری‌های متابولیک
- تالاسمی
- بدخیمی‌های خونی و سرطان‌ها
- آزمون پیش از تولد و غیر تهاجمی جنین (NIPT)
- فاکتورهای انعقادی
- توالی یابی نسل جدید (NGS)



بانک تخمدان انسانی

Human ovary bank



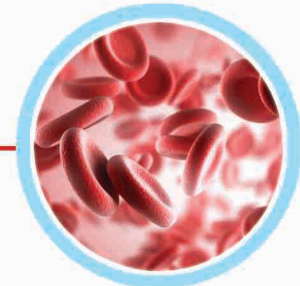
بانک تخمدان انسانی یکی از زیرگروه‌های پژوهشگاه رویان است که مخاطب آن بانوان در رده‌های سنی مختلف هستند. بانک تخمدان انسانی متمرکز بر حفظ باروری زنان است. وقتی بانویی برای حفظ باروری اقدام می‌کند، موارد مختلفی از جمله سن، نوع بیماری، نوع داروی مصرفی، دوز دارو و... در کنار هم قرار می‌گیرند تا از میان روش‌های انجماد تخمک، انجماد جنین یا انجماد بافت تخمدان بهترین گزینه برای حفظ باروری بیمار انتخاب شود.



Human ovary bank
Human ovary bank

بانک سلول‌های بنیادی خون قاعدگی

Menstrual blood stem cell bank



نخستین بانک سلول‌های بنیادی خون قاعدگی کشور ایران در سال ۱۳۹۸ در مرکز درمان ناباروری ابن‌سینا تاسیس شده است خون قاعدگی منبع غنی از سلول‌های بنیادی مزانشیمی است که جمع‌آوری و تهیه سلول بنیادی از آن بسیار آسان و بدون تحمل درد و رنج به فرد دهنده است و برای تهیه آن نیازی به تجویز دارو برای تحریک تولید بیشتر سلول‌های بنیادی در فرد دهنده و یا تجویز مسکن‌ها، آنتی‌بیوتیک‌ها و مکمل‌ها برای بهبود فرد دهنده نیست.



Menstrual blood stem cell bank



بانک خون بند ناف رویان

Royan cord blood bank

تشکیل اولین بانک خون بند ناف در کشور و منطقه

- این بانک در سال ۲۰۰۵ تاسیس و تاکنون ۱۰۰ هزار نمونه افراد سالم در آن نگه داری می شود. تاکنون تعداد زیادی از بیماران با استفاده از بانک خون بند ناف خود درمان شده اند.



Royan cord blood bank

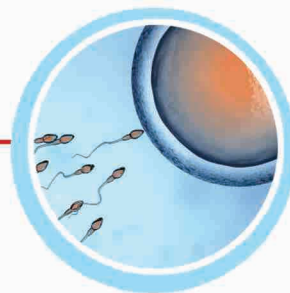
Royan cord blood bank

خدمات:

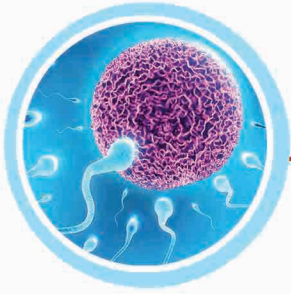
- ارائه و فروش سلول های مزانشیمی مشتق از بافت بندناف
- استخراج سلول های بنیادی مزانشیمی از بافت بندناف
- ذخیره سازی سلول های بنیادی مزانشیمی به شکل آلوزنیک
- ذخیره سازی انجمادی بافت بندناف و استخراج سلول های مزانشیمی از بافت های دفریز شده

بومی سازی و ساخت تجهیزات و مواد مصرفی مراکز درمان ناباروری

Development of Technology and Products Required by Infertility Treatment Centers



کیت های شستشو، کیت ذوب، کیت انجماد، فاکتورهای رشد و ...

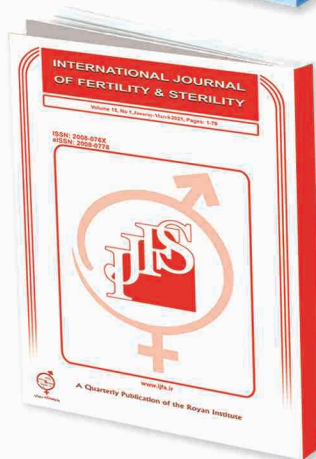
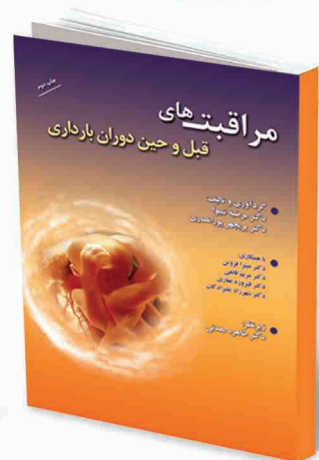
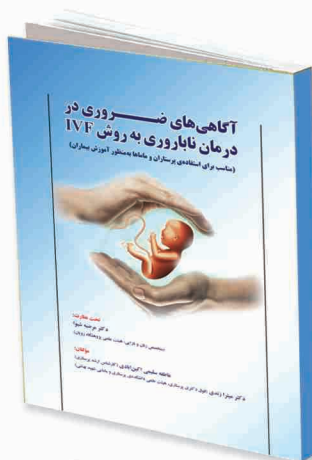
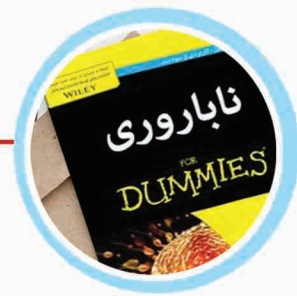


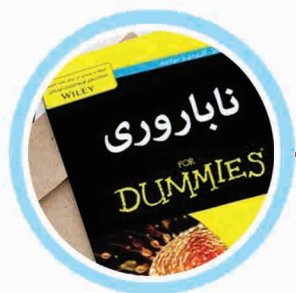
تولید محیط شستشوی گامت انسانی و محیط‌های انجماد-ذوب تخمک و جنین انسانی
مورد نیاز مراکز درمان ناباروری، مراکز تحقیقاتی و دانشگاه‌ها



کتاب و مجلات حوزه ناباروری

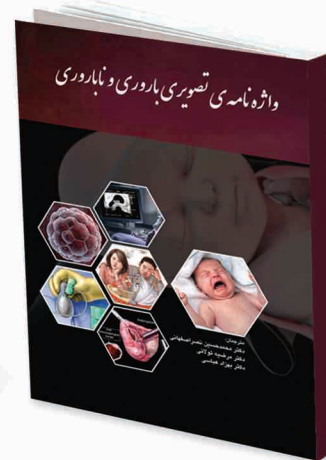
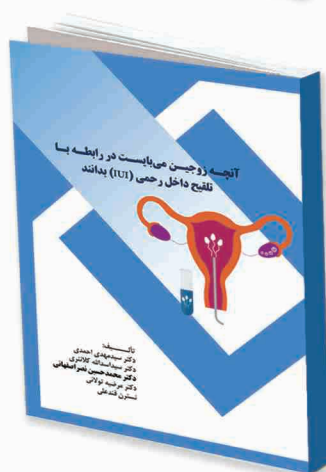
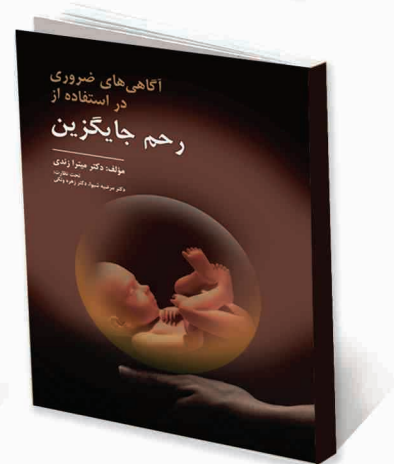
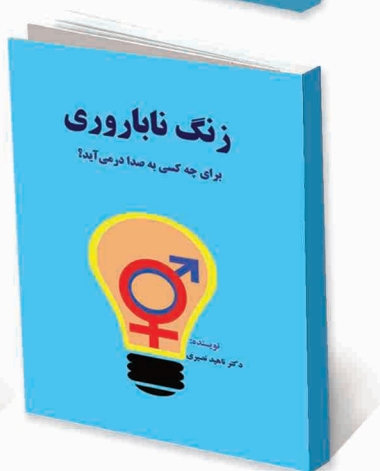
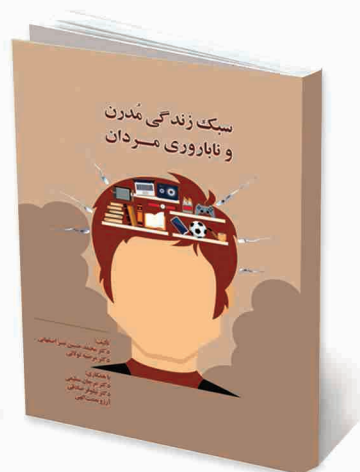
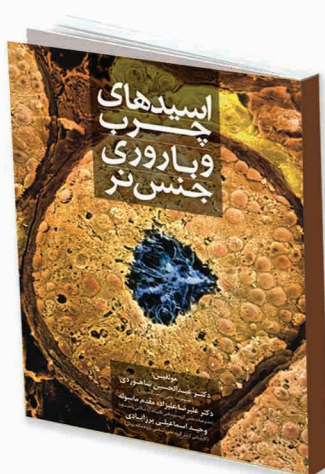
Books and Journals in Reproductive Sciences





کتاب و مجلات حوزه ناباروری

Books and Journals in Reproductive Sciences



Breast Cancer

Breast Cancer



حوزه سرطان پستان Breast Cancer

- زنان و مادران محور اصلی خانواده محسوب می شود.
- سرطان پستان شایع ترین سرطان در زنان می باشد.
- از هر ۸ زن یک نفر در معرض ابتلاء به سرطان پستان می باشد.
- تشخیص زودرس و درمان مؤثر می تواند منجر به درمان قطعی بیماری و افزایش امید به زندگی شود.

پژوهشکده سرطان معتمد

Motamed Cancer Institute

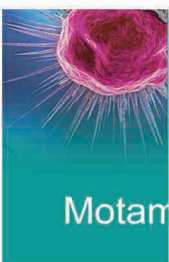
جامع ترین مرکز آموزشی، پژوهشی و درمانی سرطان پستان



پژوهشکده سرطان معتمد جهاددانشگاهی در سال ۱۳۷۵ فعالیت خود را با محوریت درمان بیماران، پژوهش و آموزش در زمینه سرطان پستان آغاز کرد. این پژوهشکده تاکنون اقدامات ارزشمندی را در جهت تولید و ارتقای دانش این حوزه با هدف خدمت به درمان بیماران مبتلا به سرطان پستان به انجام رسانده است.



اهداف موسسه پیشگیری از سرطان پستان



Motamed Cancer Institute



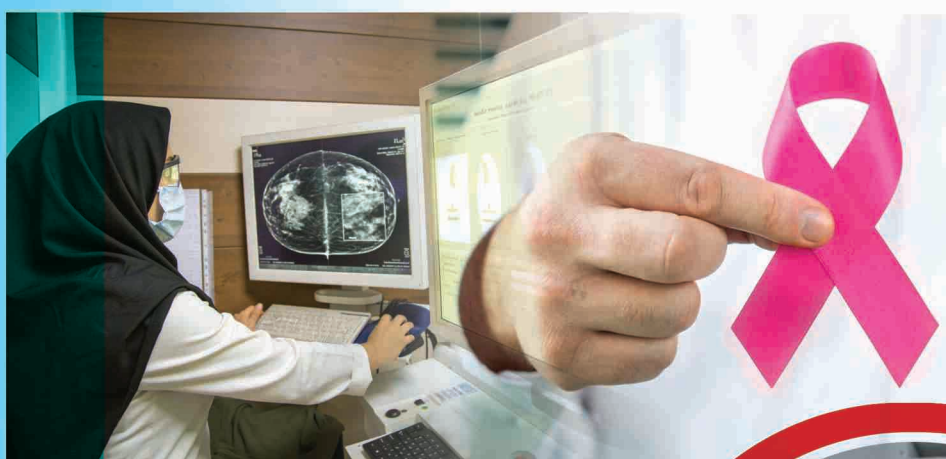
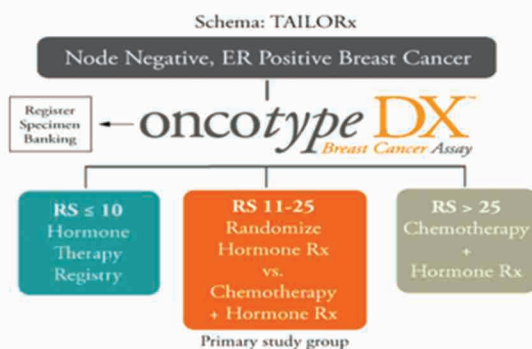
با بیش از ۱۵۰ هزار ارجاع سالانه و تشخیص زودرس ۷۰۰ بیمار
مبتلا به سرطان پستان در سال ۹۹



طب مبتنی بر فرد در درمان سرطان پستان

Personalized Medicine in Breast Cancer

ساخت کیت تشخیص حساسیت به شیمی درمانی انکوتایپ بیماران مبتلا به سرطان پستان



Breast cancer treatment

Breast cancer treatment



راه اندازی کلینک های طب فراگیر

Integrative Oncology Clinics

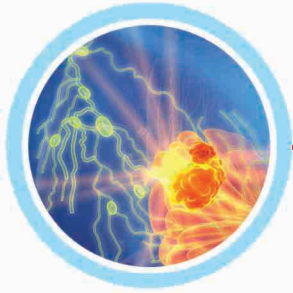


- کلینیک روانشناسی
- کلینیک درد
- کلینیک تغذیه
- کلینیک طب تسکینی
- کلینیک طب ایرانی
- کلینیک چند تخصصی ژنتیک پزشکی



Integrative Oncology Clinics

Integrative Oncology Clinics



غربالگری سرطان پستان

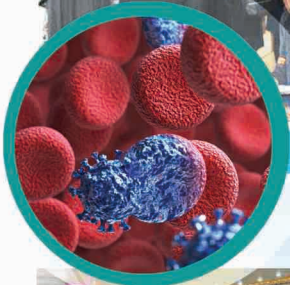
Breast cancer screening

شامل معاینات، آزمایشات، تصویربرداری های لازم و نمونه برداری با همکاری سازمانهای متعدد برای برگزاری کلاسهای آموزشی پیشگیری و تشخیص به موقع سرطان پستان در گروههای پرخطر

سرطان پستان به عنوان شایع ترین سرطان در زنان به شمار می رود که روش های غربالگری مناسبی به منظور تشخیص زودرس بیماری و درمان موثر آن در دسترس است. مرکز بیماری های پستان پژوهشکده سرطان معتمد یکی از مراکز تخصصی و فوق تخصصی در زمینه غربالگری بانوان در حوزه سرطان پستان می باشد که بر اساس پروتکل های جهانی و بومی، روش های غربالگری و تشخیص زودرس موثری را به بانوان ارائه می دهد. انجام معاینات توسط پزشکان متخصص بیماری های پستان، ماموگرافی، سونوگرافی و نمونه برداری هدفمند و انجام آزمایشات آسیب شناسی و ژنتیکی بر اساس آخرین یافته های علمی از نمونه فعالیت های غربالگری این پژوهشکده به شمار می رود.



Breast cancer screening



Breast cancer screening



آگاهی بخشی در سرطان پستان و تشخیص زود رس

Breast Health Awareness and Early Detection



آگاهی زنان نقش عمده و چشمگیری در پیشگیری از سرطان پستان دارد. پژوهشکده سرطان معتمد جهاد دانشگاهی سعی دارد در رویدادهای مختلف نسبت به افزایش آگاهی زنان در نحوه تشخیص زودرس این بیماری اقدام نماید. از مهم‌ترین اقدامات خود فرد در موفقیت در درمان این بیماری می‌توان به غربالگری به معنی کشف و درمان به موقع این بیماری اشاره کرد که خطر انتشار بیماری و مرگ را کاهش می‌دهد. پس از تشخیص سرطان پستان توسط پزشک، پذیرفتن بیماری، ادامه سیر درمان توسط بیمار و همراهی خانواده به ویژه همسر با بیمار بیشترین کمک را جهت بهبودی بیماران خواهد کرد.

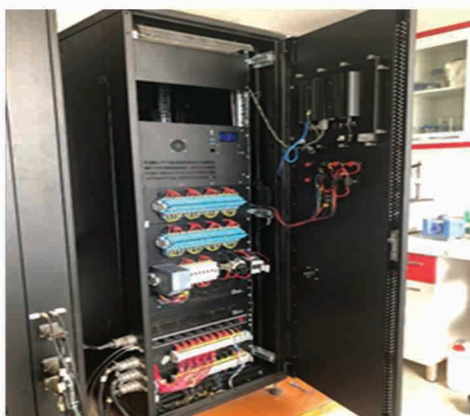


Breast Health Awareness
and Early Detection



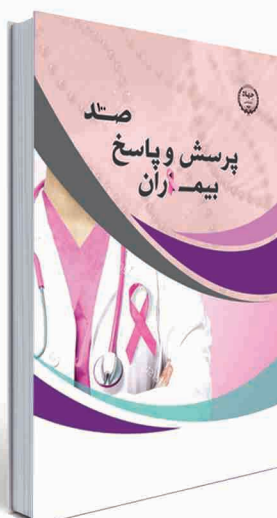
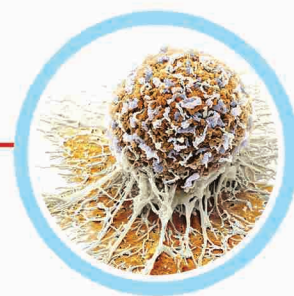
بومی سازی و ساخت تجهیزات و مواد مصرفی
تشخیصی و درمانی سرطان پستان پژوهشکده معتمد

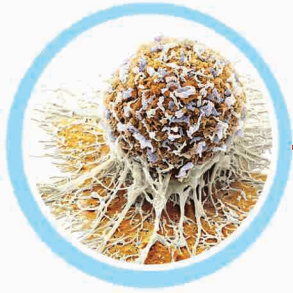
Development of Technology and Products Required
by Breast Cancer Diagnosis and Treatment



انتشار کتاب‌های تخصصی و عمومی در حوزه سرطان پستان

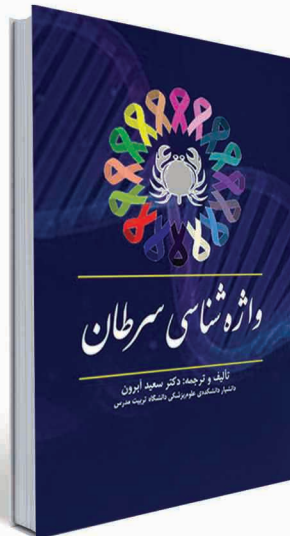
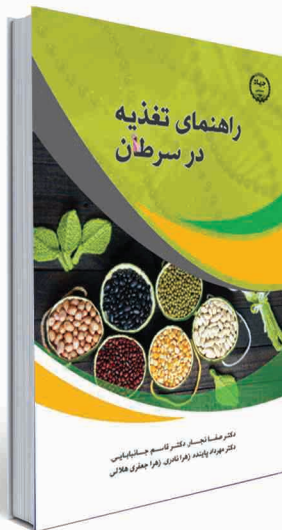
Books and Journals in Breast Cancer





انتشار کتاب‌های تخصصی و عمومی در حوزه سرطان پستان

Books and Journals in Breast Cancer



Cellular Sciences, Regenerative Medicine and Wound Healing

Cellular Sciences, Regenerative Medicine and Wound Healing



حوزه علوم سلولی و پزشکی بازساختی و ترمیم زخم Cellular Sciences, Regenerative Medicine and Wound Healing

- پژوهشکده زخم و ترمیم بافت یارا
- پژوهشکده فناوری های ترمیم زخم و بافت یارا که در اواخر سال ۱۳۹۷ به صورت جامع در ساختمان جدید پژوهشکده راه اندازی شد. در سه حوزه پژوهش، آموزش و خدمات تخصصی و فوق تخصصی مرتبط با درمان فعالیت می نمایند.

زخم های مزمن

Chronic wounds



مدیریت زخمهای مزمن

زخمهای مزمن یکی از چالشهای نظام سلامت به شمار می رود. با تغییر سبک زندگی و افزایش شیوع بیماریهای متابولیک، سالمندی، حوادث و سوانح و بروز زخمهای مزمن افزایش چشمگیری یافته است که منجر به عوارض و پیامدهای جدی از جمله قطع عضو و مرگ و میر زودرس در بیماران می گردد. با توجه به علل زمینه ای زخمهای مزمن، درمان آن با پیچیدگی و صرف هزینه های بالا و کارایی کم همراه است. پژوهشکده تخصصی زخم و ترمیم بافت، با همراهی گروه های بالینی و علوم پایه و مهندسی سعی کرده است با رفع نیاز خدمات درمانی و تجهیزات پزشکی این بیماران گامی در حل این مشکل و افزایش کیفیت زندگی این بیماران بردارد.



خدمات زخمهای مزمن

ارائه خدمات تشخیصی و درمانی چند تخصصی زخمهای مزمن شامل زخمهای دیابتی، زخمهای عروقی، زخمهای فشاری، زخمهای وریدی، شامل آزمایشگاه عروق، جراحی های حذف فشار، کلینیک های نورپاتی، سلول درمانی ارائه خدمات آموزشی پزشکان متخصص، پزشکان عمومی، پرستاران در قالب دوره های مهارتی آموزشی، دوره های فلوشیپ و کارورزی در بالاترین استانداردهای آموزشی ملی و بین المللی و برگزاری سالیانه کنگره بین المللی زخم انجام پژوهشهای بنیادی و کاربردی در جهت تسریع روند ترمیم زخم و معرفی روشهای بیولوژیک شامل ماگوت درمانی، سلولهای بنیادی، فرآورده های پیشرفته پزشکی (ATMP)



پژوهشکده زخم و ترمیم بافت یارا

Yara Institute for Wound and Tissue Repair Technology

جامع ترین مرکز آموزشی، پژوهشی و درمانی حوزه زخمهای مزمن



Yara Institute for Wound and
Tissue Repair Technology

زخم های مزمن

Chronic wounds



خدمات زخمهای مزمن

ارائه خدمات تشخیصی و درمانی چند تخصصی زخمهای مزمن شامل زخمهای دیابتی، زخمهای عروقی، زخمهای فشاری، زخمهای وریدی، شامل آزمایشگاه عروق، جراحیهای حذف فشار، کلینیک های نورپاتی، سلول درمانی

ارائه خدمات آموزشی پزشکان متخصص، پزشکان عمومی، پرستاران در قالب دورههای مهارتی آموزشی، دورههای فلوشیپ و کارورزی در بالاترین استانداردهای آموزشی ملی و بین المللی و برگزاری سالیانه کنگره بین المللی زخم

انجام پژوهشهای بنیادی و کاربردی در جهت تسریع روند ترمیم زخم و معرفی روشهای بیولوژیک شامل ماگوت درمانی، سلولهای بنیادی، فرآورده های پیشرفته پزشکی (ATMP)

تولید تجهیزات پزشکی و پوستهای جایگزین در ترمیم زخم

Development of Technology and Products Required by Wound Management

زخم پوشها

با توجه به شیوع بالای زخم های مزمن، سالیانه هزینه های بسیاری برای خرید زخم پوشهای رایج و پیشرفته به بیماران و نظام سلامت وارد می شود. در اکثر این موارد این زخم پوشها وارداتی بوده و منجر خروج ارز می گردد. همچنین به دلیل شرایط تحریم، در سالهای اخیر بسیاری از بیماران در تامین این نوع زخم پوشها دچار مشکلات جدی شدند. تولید زخم پوشهای رایج و پیشرفته نیازمند همکاری دانش علوم پایه و مهندسی و پزشکی بوده که این امر در پژوهشکده های و پژوهشگاه های جهاد دانشگاهی میسر شده است.



مشخصات محصولات

پانسمانهای پیشرفته:

- پانسمان پایه فوم
- پانسمان پایه آلژینات
- پانسمان پایه کربوکسی متیل سلولز

پانسمانهای بیولوژیک:

- پانسمانهای پرده های آمینوتیک
- پانسمان حاوی سلولهای بنیادی
- محصولات سلولی و سلولهای بنیادی در درمان زخمهای مزمن

دستیابی به فناوری تولید زخم پوشهای مدرن و پیشرفته

Development of Advanced Wound Dressing



تولید فوم های پزشکی
(سازمان جهاد دانشگاهی خراسان رضوی)

Acquisition of modern and advanced wound dressing production technology



دستگاه تریبسی آلزینات (پژوهشکده یارا)



دستگاه تزریق فوم زخم پوشهای فومی
(سازمان جهاددانشگاهی خراسان رضوی)

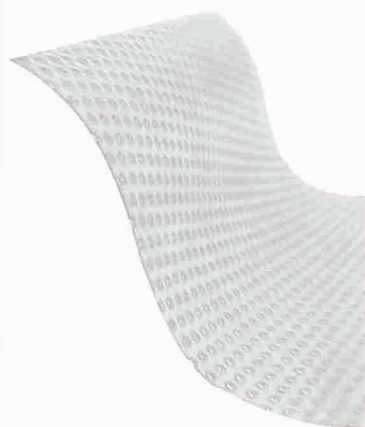
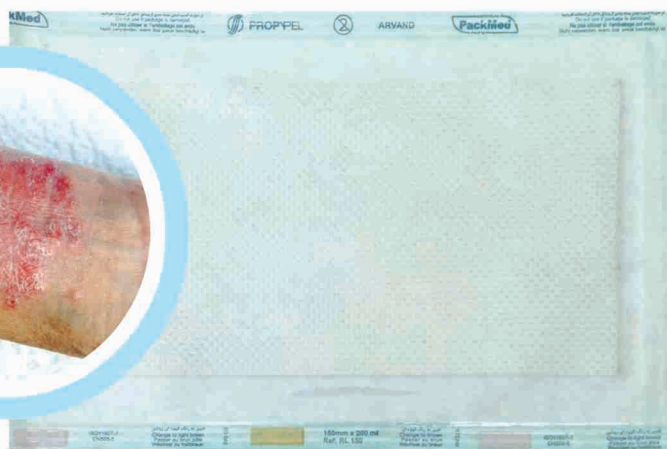


Acquisition of modern and advanced wound dressing production technology



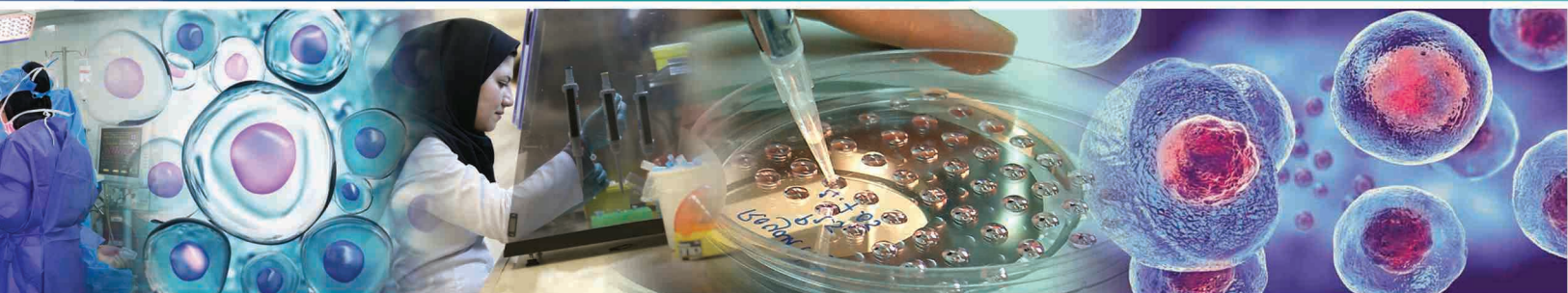
دستیابی به فناوری تولید زخم پوشهای مدرن و پیشرفته

Development of Advanced Wound Dressing



تولید دانش فنی زخم پوش های سلولزی هیدروفایبر
(سازمان جهاددانشگاهی یزد)

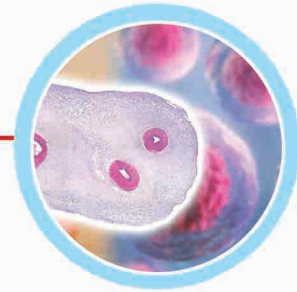
**Advanced Therapy
Medicinal Products (ATMPs)**
Advanced Therapeutic Medicinal Products (ATMPs)



محصولات پیشرفته پزشکی

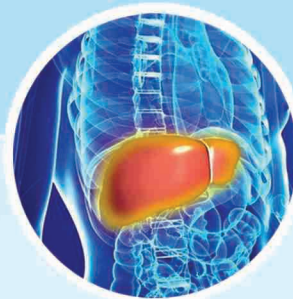
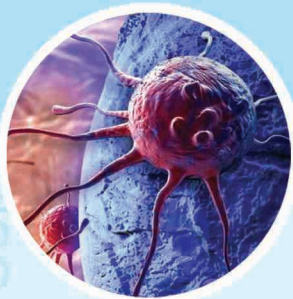
Advanced Therapy Medicinal Products (ATMPs)

جهاددانشگاهی قطب تولید دانش فنی محصولات پیشرفته پزشکی شامل سلول درمانی و سلولهای بنیادی در کشور و منطقه به شمار می‌رود. با توجه به اهمیت و جایگاه سلول درمانی و سلولهای بنیادی در طب بازساختی و ترمیمی و تقاضای روزافزون برای استفاده از این دانش، سلول درمانی جایگاه ویژه‌ای در حوزه پزشکی یافته است. برآورد شده است که بازار سلول درمانی در جهان در سال ۲۰۳۰ به ۱۷ میلیارد دلار خواهد رسید.



انجام بیش از ۳۰ کارآزمایی بالینی سلولهای بنیادی

در درمان بیماریهای صعب العلاج



Stem Cells
Stem Cells



- درمان بیماریهای چشم، شامل تحلیل ماکولای شبکیه و آسیب قرنیه با کمک روش های نوین سلول درمانی
- **درمان بیماری های پوستی شامل:**
 - زخم پای دیابتی و سوختگی، ویتیلیگو، اسکار، آکنه، اپیدرمولایزیس بلوزا و چین و چروک با روش های نوین سلول درمانی
- درمان بیماری های عصبی شامل پارکینسون، مولتیپل اسکلروزیس و فلج مغزی با کمک روش های نوین سلول درمانی
- درمان بیماری های خودایمنی شامل دیابت نوع ۱ و آرتریت روماتوئید با کمک روش های نوین سلول درمانی



مراکز توسعه فناوری محصولات پیشرفته پزشکی

Advanced Therapy Medicinal Products (ATMPs)

مرکز توسعه فناوری محصولات پیشرفته پزشکی رویان فضای تمیز (clean room) را در اختیار متخصصین و تیم‌های مختلف خارج از مجموعه که در حال طراحی و انجام کارآزمایی‌های بالینی و تولید محصولات ATMPs هستند، قرار میدهد که در این راستا می‌تواند پشتیبانی تاسیسات و تجهیزات تولید را نیز بر عهده داشته باشد.



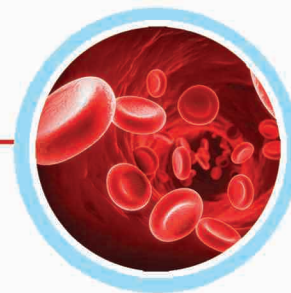
اولین کارخانه تولید محصولات دارویی سلولی خاورمیانه با مشارکت ستاد اجرایی فرمان امام (ره)



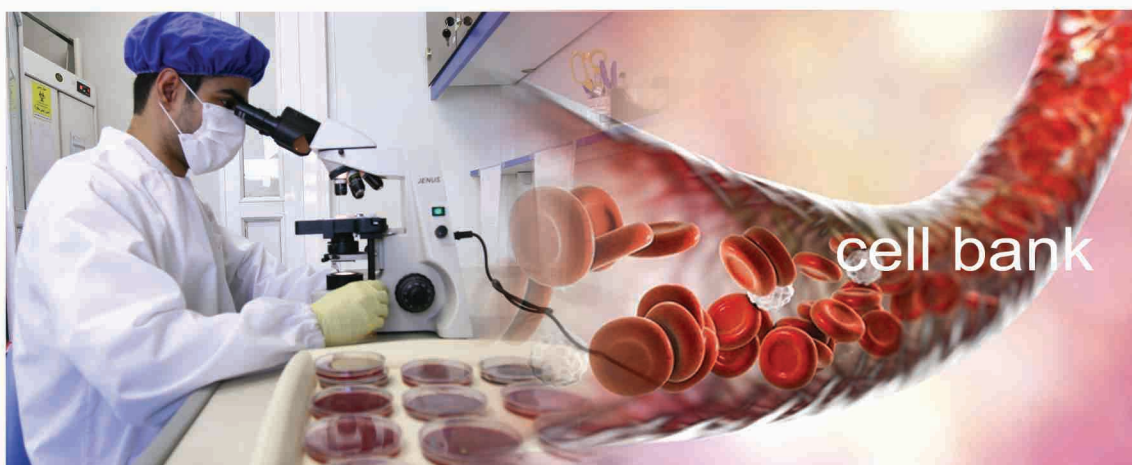
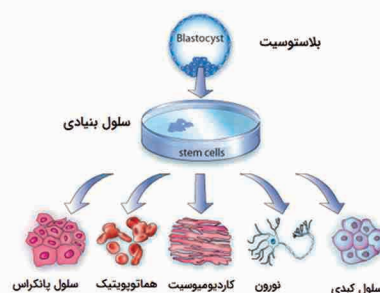
اولین کارآزمایی بالینی ایمنی درمانی و ژن درمانی در سرطان‌های پیشرفته

بانک سلول های بنیادی خون محیطی رویان

Peripheral blood stem cell bank



در اوایل سال ۱۳۸۷ برنامه انجماد و ذخیره سازی خون محیطی به منظور خدمات رسانی به بیمارانی که مبتلا به بیماری های: مولتیپل میلوما، لنفوم هوچکین، لنفوم نان هوچکین، آنمی آپلاستیک، لوسمی حاد لنفوئیدی، آنمی سلول داسی شکل و... به طور رسمی در پژوهشگاه رویان آغاز شد و از سال ۱۳۹۶ این خدمات توسط شرکت فناوری بن یاخته های رویان و در سطحی وسیع در سراسر کشور در حال ارائه است.



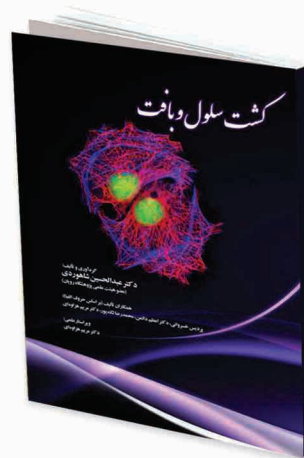
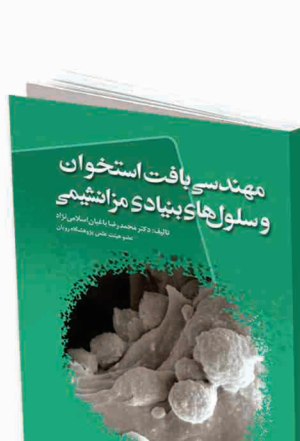
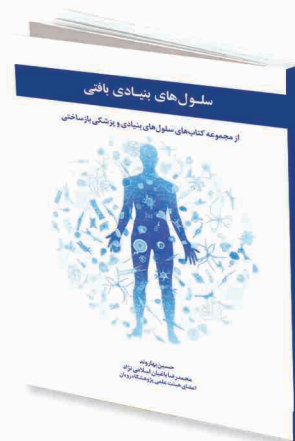
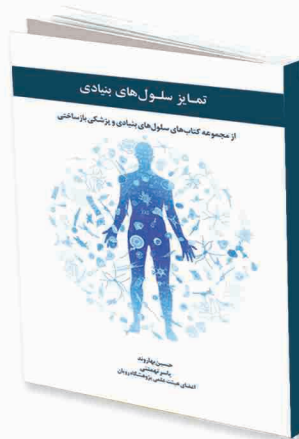
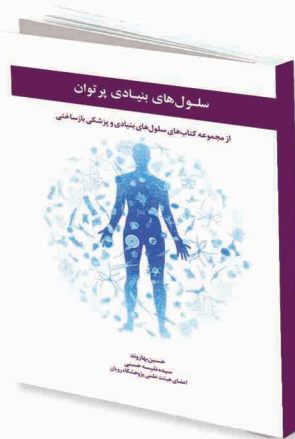
خدمات قابل ارائه:

- جداسازی RBC، Osteoblast، Osteoclast، Adipose از مغز استخوان
- فریز و نگهداری سلول های بنیادی مغز استخوان
- جداسازی RBC از خون محیطی
- فریز و نگهداری سلول های بنیادی خون محیطی



انتشارات حوزه علوم سلولی و پزشکی بازساختی. زخم

Books and Journals in ATMPs



Biotechnology

Biotechnology



حوزه زیست فناوری پزشکی Biotechnology

منابع ژنتیکی که اجزای سازنده حیات و سیستم های زیستی هستند از مهمترین و کلیدی ترین ذخایر هر کشوری محسوب می شوند که امروزه ارزشمندتر از ذخایر معدنی مانند نفت و طلا تلقی می شوند. به طوری که این منابع، پایه و اساس کلیه تولیدات بیولوژیک و زیست فناوریانه اعم از غذایی، کشاورزی، دارویی و بسیاری از لوازم زندگی و صنعتی می باشند و موفقیت در افزایش این تولیدات بر بهره برداری از این منابع استوار است.

پژوهشکده زیست فناوری رویان

Royan Biotechnology Research Institute



پژوهشکده زیست فناوری رویان به همت زنده یاد دکتر سعید کاظمی آشتیانی و تلاش دکتر محمد حسین نصر اصفهانی در سال ۱۳۸۳ و در فضائی محدود در یک ساختمان استیجاری با عنوان "پایگاه تحقیقات علوم سلولی" رسماً شروع به فعالیت نمود. با ادامه روند رشد تحقیقات و دستیابی به افتخارات متعدد، ساختمان دیگری با زیر بنای حدود ۵۰۰ متر اجاره گردید. پس از گذشت مدت کوتاهی به دلیل نبود فضای نگهداری و همچنین تحقیقات بر روی دام، زمینی به مساحت ۲۲۵۰۰ متر در منطقه خوراسگان اصفهان تهیه و ساختمانهای تحقیقات، لانه حیوانات، کلینیک دامپزشکی و سوله دامداری جمعا با زیر بنای ۴۰۰۰ متر مربع ساخته شد.

مرکز ملی ذخایر زیستی

و ژنتیکی ایران

Iranian Biological Resource Center

با توجه به اهمیت ذخایر ژنتیکی و زیستی، مرکز ملی ذخایر ژنتیکی و زیستی ایران در سال ۱۳۸۶ در جهاددانشگاهی پایه گذاری گردید و هدف اصلی مرکز تأسیس مرکز ملی مرجع به منظور حفظ و به کارگیری ذخایر ژنتیکی و زیستی کشور و حمایت از فعالیتهای صورت گرفته و ایجاد هماهنگی لازم است. در این راستا، این مرکز ضمن پشتیبانی از مراکز ذخایر زیستی کشور و ایجاد شبکه ملی ذخایر زیستی، در تلاش است تا به مرکزی پیشتاز به منظور گردآوری، تکمیل، سامان دهی، استاندارد سازی و حفظ ذخایر ژنتیکی و زیستی برای توسعه دانش، فناوری و افزایش کیفیت زندگی و سلامت و حفظ امنیت غذایی، منابع طبیعی و تنوع زیستی کشور تبدیل گردد.



بانک سلول های انسانی و جانوری

Human and Animal Cell Bank

بانک سلولهای انسانی و جانوری مرکز ملی ذخایر ژنتیکی و زیستی ایران دارای مجموعه ای ارزشمند از نمونه های سلولهای انسانی و جانوری ایران و تعدادی رده سلولی از مراکز معتبر خارج از کشور است.



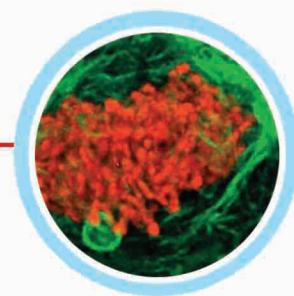
خدمات قابل ارائه:

این بانک بسته خدمات جانوری را در قالب مجموعه ای از کیتها، خدمات و آزمایشهای پیشرفته ژنتیکی در حوزه علوم زیستی و پزشکی، دامهای اهلی، حیوانات خانگی، پرندگان و آبزیان ارائه می نماید.

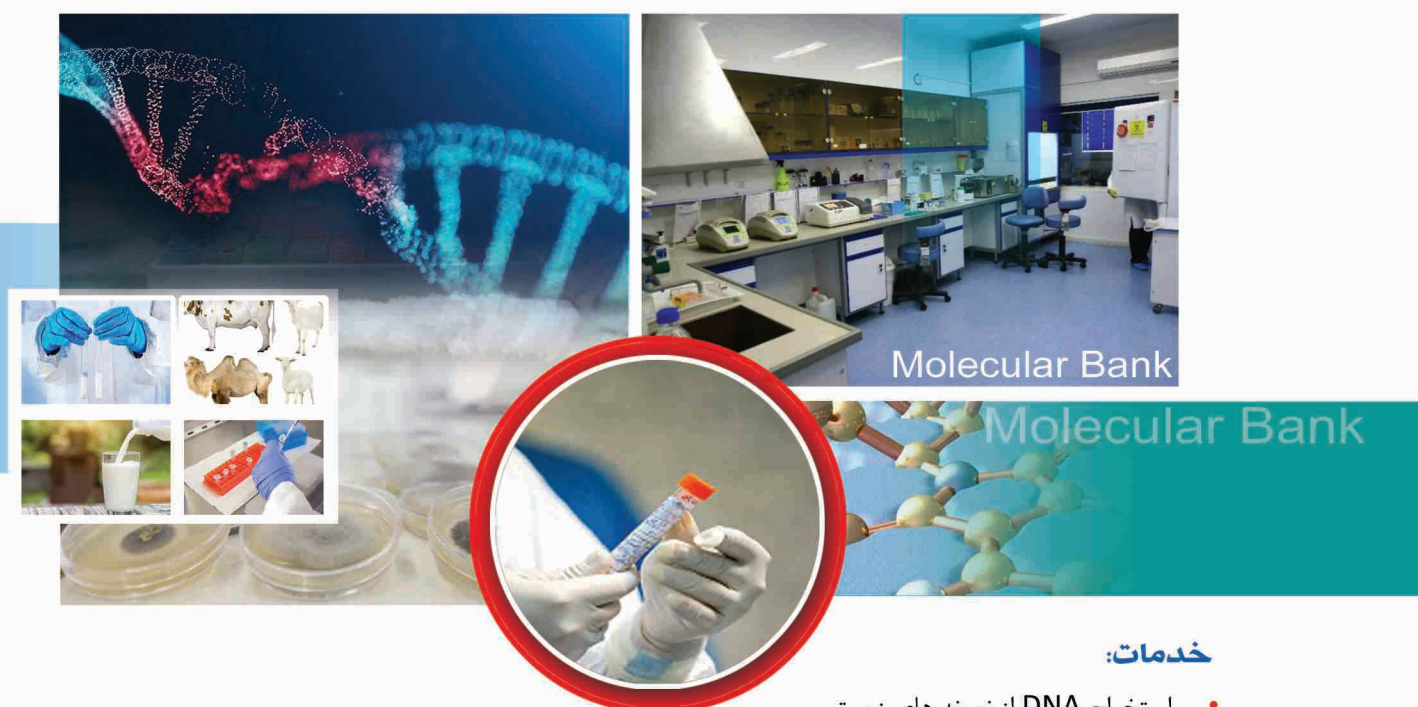


بانک مولکولی

Molecular Bank

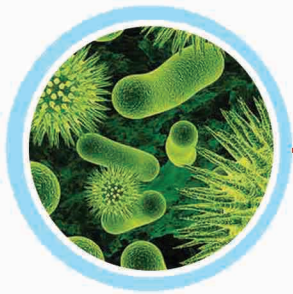


بانک مولکولی مرکز ملی ذخایر ژنتیکی و زیستی ایران جهت تسهیل دسترسی محققان و پژوهشگران در داخل کشور به ماده ژنتیکی انواع نمونه های زیستی ذخیره شده در بانکهای سه گانه این مرکز اعم از نمونه های گیاهی، میکروارگانیسم ها و سلولهای انسانی و جانوری با استخراج DNA از این نمونه ها و نگهداری بلند مدت آنها تحت شرایط استاندارد بانکهای DNA بین المللی، راه اندازی شده و آماده ارائه نمونه های مذکور به جامعه تحقیقاتی کشور می باشد.



خدمات:

- استخراج DNA از نمونه های زیستی
- استخراج DNA از نمونه های زیستی گیاهان دارویی دارای متابولیت های ثانویه بالا (حد اقل ۱۰ نمونه)
- ریبوتایپینگ قارچها و مخمرها
- آنالیز تنوع ژنتیکی گیاهان و جانوران با استفاده از نشانگرهای SSR
- فیلوژنی مولکولی جانوران (DNA Barcoding) با استفاده از نشانگر مبتنی بر توالی یابی CO1
- انجام PCR بر روی DNA استخراج شده انواع نمونه های زیستی



بانک میکروارگانیسم ها

Microorganisms Bank



بانک میکروارگانیسم ها یکی از بانک های چهارگانه مرکز ملی ذخایر ژنتیکی و زیستی ایران به شمار می آید که با هدف جمع آوری، جداسازی، شناسایی و تأیید هویت، کنترل کیفی، تکثیر و توزیع نمونه های میکروبی راه اندازی شده است. این بانک در حال حاضر متشکل از پنج کلکسیون کشت و نگهداری میکروارگانیسم ها (کلکسیون های کشت و نگهداری پروکاریوت ها شامل باکتری ها و آرکی ها، ریز جلبک ها، قارچ ها، اکتینوماست ها و پروبیوتیک ها) و دو آزمایشگاه مرکزی شامل آزمایشگاه کموتاکسونومی و آزمایشگاه کنترل کیفیت و تأمین سویه می باشد.

خدمات :

- سفارش میکروارگانیسم (کشت فعال و آمپول لیوفیلیزه)
- خدمات شناسایی میکروارگانیسم ها (پروکاریوت ها، قارچ ها و ریزجلبک ها)
- خدمات ویژه بیوتکنولوژی و صنایع غذایی، پروبیوتیک و استارتر
- خدمات ژنومیکس
- اهدای میکروارگانیسم (پروکاریوت ها، قارچ ها و ریزجلبک ها)
- صدور گواهی کیفیت محیط های کشت آماده جامد برای باکتری ها و قارچ ها
- تهیه بیومس از سویه های ریزجلبک

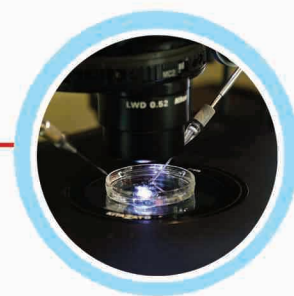


Microorganisms Bank

Microorganisms Bank

استفاده از کلونینگ در زیست فناوری پزشکی

Genetic Engineering and Cloning in ACECR



Royana **رویانا**

اولین گوسفند شبیه سازی
شده در خاورمیانه



Bonyana **بنیانا**

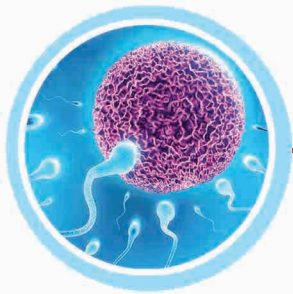
اولین گوساله شبیه سازی
شده در خاورمیانه



Hana **حنا**

اولین بز شبیه سازی
شده در خاورمیانه





استفاده از حیوانات تراریخته در پزشکی

Genetically Modified Animal in ACECR

«شنگول» و «منگول»

بزغاله‌های تراریخته تولیدی حامل ژن تولید پروتئین
نو ترکیب انسانی موثر در درمان مبتلایان هموفیلی نوع B



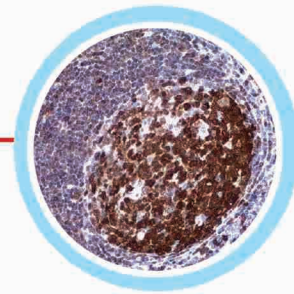
بزهای تراریخته

بزغاله‌های تراریخته جهت تولید داروی tPA در شیر مورد نیاز حوادث عروقی - مغزی

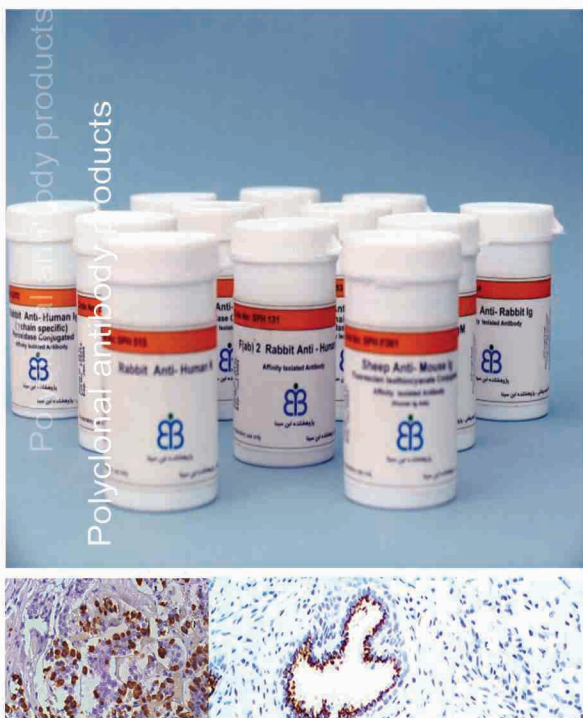


محصولات آنتی بادی پلی کلونال

Polyclonal antibody products

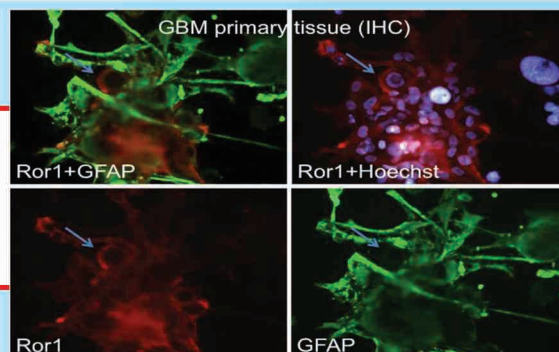


پژوهشکده آنتی بادی منوکلونال وابسته به پژوهشگاه ابن سینا در زمینه آنتی بادی های منوکلونال تاکنون توانسته است چندین آنتی بادی از جمله آنتی بادی های ضد آنتی ژن های سطح اسپرم، ضد فریتین BSA، PSA، Inhibin و پپتیدهای گوناگون مربوط به شاخص های سلول های سرطانی و نیز بیش از ۴۲ فراورده آنتی بادی پلی کلونال و کونژوگه آنزیمی و فلورسانس آنها را تولید کنند و همچنین در این پژوهشکده امکان تولید و تخلیص انواع آنتی بادی های منوکلونال و پلی کلونال و نیز تعیین ویژگی های این آنتی بادی ها وجود دارد.



- Anti Human IgA (α -chain Specific)
- Anti Human IgD (δ -chain Specific)
- Anti Human IgG (γ -chain Specific)
- Anti Human IgM (μ -chain Specific)
- Anti Human Kappa light chain
- Anti Human Lambda light chain
- Anti Human Ig
- Anti Mouse Ig
- Anti Rabbit Ig
- Anti Sheep

تصاویر مربوط به تست HHC است که برخی از آنتی بادی های تولید شده بر روی آن تست شده اند





تولید بومی اولین کیت تشخیص ویروس کرونا

COVID-19 Detection Kit

پژوهشکده سرطان معتمد جهاددانشگاهی به عنوان نخستین مرکز تولید کیت تشخیص مولکولی کرونا در کشور، اکنون افتخار آن را دارد؛ با تولید بیش از ۳ میلیون کیت تشخیصی و توزیع آنها از طریق هیئت محترم امنای ارزی وزارت بهداشت درمان و آموزش پزشکی در کشور، موفق در عرضه کیت های تشخیص کووید ۱۹ در سطح ملی باشد. کیت تشخیص مولکولی کووید - ۱۹ با نام تجاری COVIMED با استفاده از فناوری های روزآمد، طراحی و تولید شده است.

ارائه کیت تشخیص مولکولی COVID-19 دو هفته پس از ورود بیماری به کشور



دانشکده علوم پایه، پزشکی جهاد دانشگاهی

Faculty of Basic and Advanced
Medical Technologies

دانشکده علوم پایه
Faculty
of Basic Science

- PhD in Reproductive Biology
- PhD in Applied Cell Science
- PhD in Tissue Engineering
- PhD in Developmental Biology
- Master in Developmental Biology
- Master in Genetics
- Master in Cellular and molecular Biology



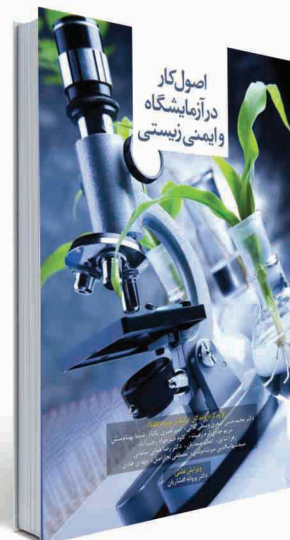
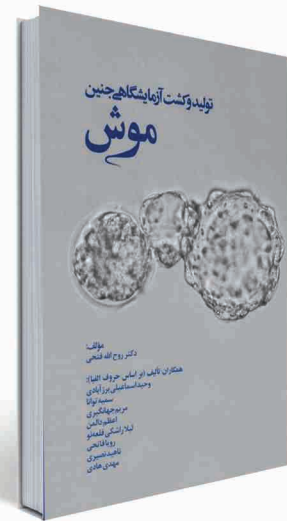
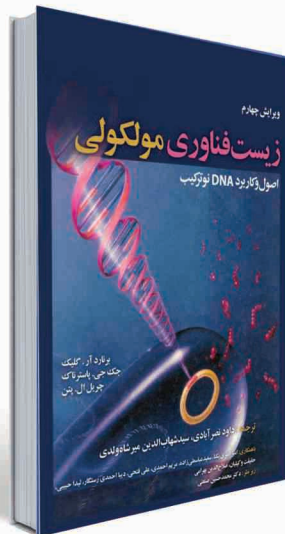
ROYAN Edu-Tourism

10th Royan International Summer School
**Molecular Biomedicine:
from Diagnostics to
Therapeutics**
Date: 13-17 July 2019
Royan Institute



انتشار کتاب ها و مجلات تخصصی و عمومی در حوزه زیست فناوری

Books and Journals in Biotechnology



Herbal Medicine

Herbal Medicine



حوزه داروهای گیاهی Herbal Medicine

در سالهای اخیر سرمایه گذاری برای تولید داروهای گیاهی در جهان افزایش یافته است. متوسط نرخ رشد تولید گیاهان دارویی در فاصله سالهای ۲۰۱۰ تا ۲۰۱۹ میلادی در دنیا برابر با ۸/۵ درصد در سال بوده است. ارزش تجارت جهانی گیاهان دارویی که در حال حاضر حدود صد میلیارد دلار در سال است، در سال ۲۰۵۰ میلادی به رقم پنج تریلیون دلار خواهد رسید. کشور ایران با داشتن شرایط اقلیمی و تنوع گیاهی به مراتب بهتر از اروپا، در حال حاضر تنها ۶۰ تا ۹۰ میلیون دلار از تجارت جهانی گیاهان دارویی را به خود اختصاص داده.



محصولات دارویی پژوهشکده گیاهان دارویی

Pharmaceutical Products



• **ملیتروپیک MELITROPIC**

پیشگیری و کنترل آلبومین و کاهش علائم تحریک پذیری در بیماران مبتلا به آلبومین
ایجاد تمرکز فکری و تقویت حافظه نزدیک
تسریع و بهبود کیفیت خواب توصیه شده برای بیماران دیابتی



• **نیگلایپسین NIGELLAPSIN**

درمان سوء هاضمه و مشکلات گوارشی
درمان رفلاکس معده



• **لیورسیل LIVERSIL**

درمان بیماری‌های التهابی کبد و کبد چرب
پایین آورنده‌ی قند خون (به‌عنوان درمان کمکی در دیابت نوع ۲)
پایین آورنده‌ی کلسترول و تری‌گلیسیرید خون



• **دتوکسین DETOXIN**

داروی شیمیایی کاهنده‌ی درد معتادان



• **سوپر پلنت SUPER PLANT**

کیسول سوپر پلنت از عصاره گیاه چای سبز و عصاره سرکه سیب ساخته شده که بر مبنای وجود ماده موثره پلی فنل استاندارد شده است. این کیسول لاغری کاهش دهنده اشتها، پایین آورنده وزن بدن و چربی سوز است.



Public Health and Clinical Services

Public Health and Clinical Services



حوزه سنجش و پایش سلامت و خدمات پزشکی Public Health and Clinical Services

در راستای گسترش دانش بومی پیرامون سلامت همگانی ساختارهای مختلف پژوهشی و درمانی در جهاد دانشگاهی مشغول به فعالیت می‌باشند. پژوهشکده علوم بهداشتی و مرکز تحقیقات سنجش سلامت و سایر مراکز درمانی شامل مرکز درمان در منزل، مرکز آسم و آلرژی، درمانگاه‌های تخصصی مختلف از جمله ساختارهای جهاد دانشگاهی هستند که در راستای توسعه فعالیت‌های پژوهش محور در قالب ارائه خدمات درمانی و بهداشتی به جامعه فعالیت می‌نمایند.

پژوهشکده علوم بهداشتی (مرکز تحقیقات سنجش سلامت)

Health Sciences Research Institute



Health Sciences Research Institute
Health Sciences Research Institute

حوزه سلامت همگانی

سنجش سلامت [سواد سلامت، سلامت روان (و شادکامی)، سلامت عمومی، کیفیت زندگی وابسته به سلامت]:

- طراحی، ترجمه و روانسنجی ابزارهای ذی ربط
- طراحی الگوها و راهکارهای بهبود کیفیت خدمات بهداشتی درمانی
- طراحی و بکارگیری رویکردها، ابزار و روشهای مدیریت منابع در حوزه سلامت
- برنامه ریزی و طراحی الگوی استقرار مداخلات سلامت
- طراحی و بکارگیری رویکردها، ابزار و روشهای مدیریت منابع در حوزه سلامت
- برنامه ریزی و طراحی الگوی استقرار مداخلات سلامت
- طراحی الگوها و راهکارهای بهبود کیفیت خدمات بهداشتی درمانی
- دیده بانی، تحلیل و تدوین سیاستها، قوانین و برنامه های نظام سلامت
- طراحی و اجرای الگوهای پایش و ارزشیابی برنامه و مداخلات کشوری در حوزه سلامت





مراکز ارائه خدمات در بخش سلامت عمومی

Public Health Services

مرکز خدمات تخصصی درمان در منزل "دم" وابسته به جهاد دانشگاهی سازمان علوم پزشکی تهران در سال ۱۳۷۸ جهت ارتقای سطح خدمات سلامت و پوشش مطلوب خدمات درمانی در کلان شهر تهران زیر نظر معاونت پژوهشی جهاد دانشگاهی تأسیس و اقدام به ارائه کلیه خدمات درمانی و مراقبتی در منزل به صورت شبانه‌روزی در قالب تیم کامل درمانی در ۲۲ منطقه تهران بزرگ نموده است. این مرکز بالغ بر نیم میلیون مشترک در تهران دارد که خدمات تخصصی و فوق تخصصی بیمارستانی که قابلیت ارائه در منزل را دارند، ارائه می‌دهد.



Public health services



مرکز خدمات تخصصی «دما» (در منزل)



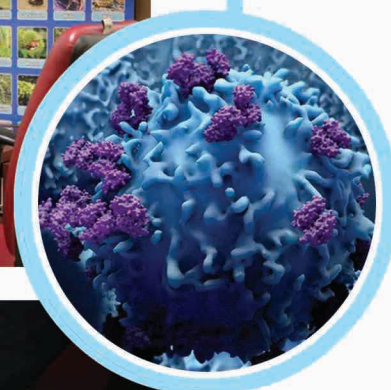
Public health services

کلینیک فوق تخصصی آسم و آلرژی

Asthma and Allergy Clinic



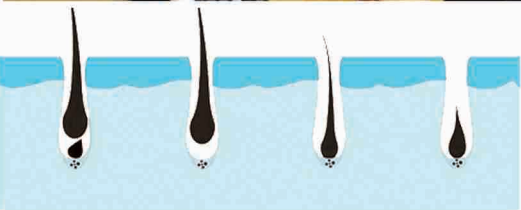
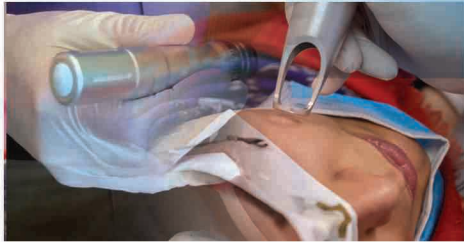
ارائه دهنده تست های فوق تخصصی آلرژی و خدمات ایمونوتراپی





درمانگاه تخصصی پوست، مو و لیزر

Lasers and Dermatology



Lasers and Dermatology



Lasers and Dermatology

کلینیک های تخصصی دندانپزشکی

Dentistry



ارائه دهنده خدمات تخصصی دندانپزشکی و تصویربرداری



Dentistry



کمیته اخلاق پزشکی جهاد دانشگاهی

ACECR Research Ethics Committee

کمیته اخلاق در پژوهش های زیست پزشکی جهاد دانشگاهی در خرداد سال ۱۳۹۴ تشکیل شده و اعتبارنامه اولیه خود را با کد اختصاصی IR.ACECR.REC با صلاحیت کمیته اخلاق در پژوهش "دانشگاهی" از کمیته ملی اخلاق در پژوهش های زیست پزشکی، معاونت تحقیقات و فناوری وزارت بهداشت اخذ کرده است. پژوهش های گروه تخصصی پزشکی و تمامی پژوهش هایی که در سایر گروه های تخصصی جهاد دانشگاهی در حوزه علوم زیستی انجام می شود، تحت پوشش برنامه کمیته اخلاق در پژوهش های جهاد دانشگاهی قرار می گیرند.

رسالت

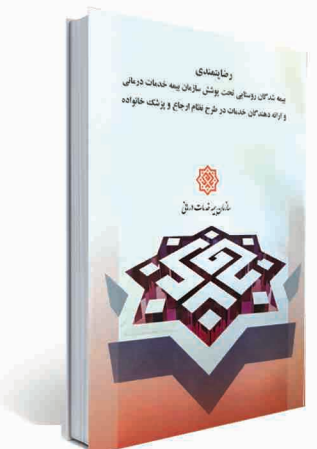
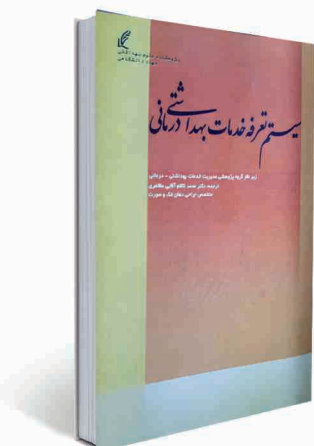
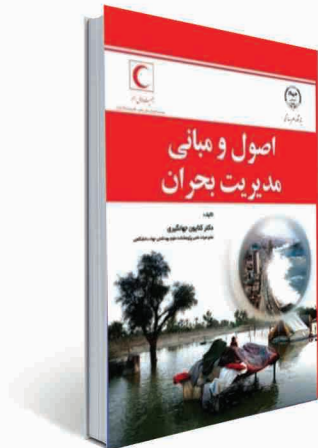
- ۱- حفاظت از حقوق، سلامتی و ایمنی افراد مورد پژوهش، حیوانات مورد آزمایش، جامعه، محیط زیست و پژوهشگران در طی پژوهش های زیست پزشکی
- ۲- حفظ و دفاع از حیثیت علمی جهاد دانشگاهی به واسطه دیده بانی رعایت اصول اخلاق در پژوهش های زیست پزشکی



کمیته های اخلاق در پژوهش سازمانی جهاد دانشگاهی

برخی از کتب منتشر شده حوزه سلامت

Books in Public Health





جشنواره ها و افتخارات شاخص ملی و بین المللی National and International Festivals and Honors

پژوهشگران و اعضای هیات علمی جهاد دانشگاهی در حوزه علوم پزشکی و زیستی طی سال‌های گذشته موفق به اخذ جوایز و افتخارات متعدد استانی، ملی و بین المللی از جمله جشنواره بین المللی خوارزمی، جشنواره بین المللی رازی و جایزه مصطفی (ص) شده‌اند.

جشنواره ها و افتخارات شاخص ملی و بین المللی

National and international festivals and honors



کنگره سالیانه بین المللی رویان



اهدای سالانه جایزه کاظمی به برترین های حوزه مهندسی سلول در جهان



2018: Professor Michele de Luca



2016: Professor Johannes Carolus



2015: Professor Robert S. Langer



2011: Prof. Hans Robert Schöler



2010: Prof. Rudolf Jaenisch



کنگره سالیانه بین المللی سرطان پستان

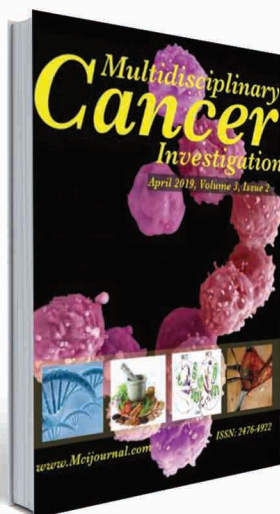
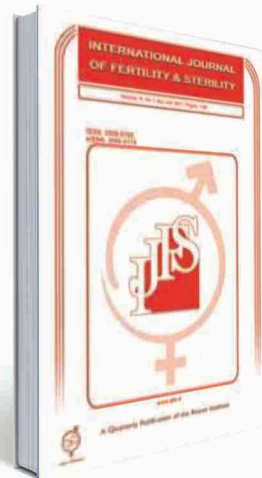
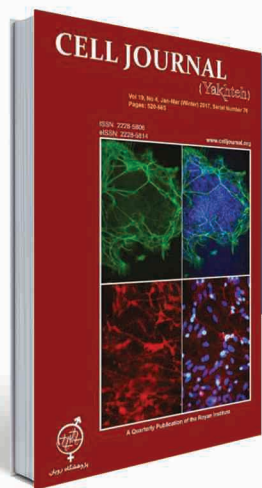
Annual International Breast Cancer Congress

کنگره سالیانه بین المللی زخم و ترمیم بافت

Annual International Wound and Tissue Healing Congress

چاپ ۱۰ عنوان فصلنامه علمی پژوهشی فارسی و انگلیسی در حوزه علوم پزشکی

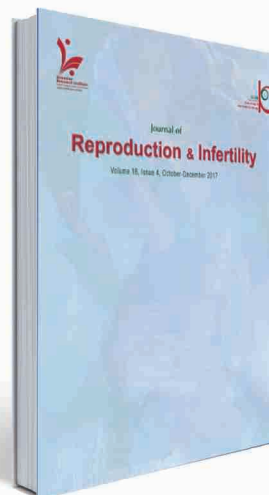
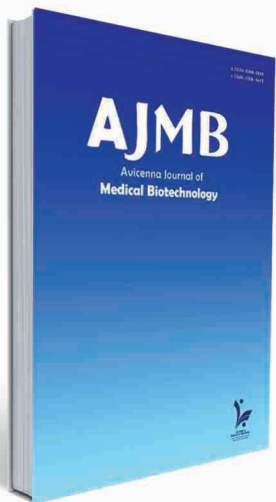
Scientific and Research Quarterly in
the Field of Medical Sciences





چاپ ۱۰ عنوان فصلنامه علمی پژوهشی فارسی و انگلیسی در حوزه علوم پزشکی

Scientific and Research Quarterly in
the Field of Medical Sciences



۲۶ جایزه جشنواره بین المللی خوارزمی در
علم و فناوری ۶ جایزه جشنواره جوان خوارزمی

Kharazmi International Festival



Kharazmi International Festival
Kharazmi International Festival

۲۲ جایزه جشنواره تحقیقاتی علوم پزشکی رازی

Razi Medical Sciences Research Festival



Razi Medical Sciences Research Festival



قرار گرفتن نام دکتر حسین بهاروند و دکتر علی منتظری در فهرست يك درصد پژوهشگران برتر پراستناد جهان در نظام رتبه‌بندی ESI در سال ۲۰۱۹

Professor Hossein Baharvand and Professor Ali Montazeri Top World Cited Researchers In 2020





دکتر حسین بهاروند پژوهشگر و استاد جهاد دانشگاهی
منتخب جایزه TWAS 2019 در رشته زیست شناسی

The World Academy of Sciences (TWAS) 2019 prize in biology



The World Academy of Sciences (TWAS) 2019 prize in biology

The World Academy of Sciences (TWAS) 2019 prize in biology

جایزه مصطفی

2019 Mostafa Prize

